



MATERNIDADE E MINISTÉRIO PÚBLICO

Percepções das membras

EU TENTANDO
COMER



EU TENTANDO
TRABALHAR



EU TENTANDO
FAZER O ALMOÇO



EU TENTANDO
ESCOVAR OS DENTES



EU TENTANDO
TOMAR BANHO



Maternidade é um trabalho sem folga?

“

A sociedade exige que mulheres trabalhem como se não tivessem filhos e sejam mães como não trabalhassem fora.

”



PERCEPÇÕES DAS MEMBRAS

98%

A carga horária e a quantidade de trabalho no Ministério Público gera um impacto distinto nas mulheres e nos homens.

56% CONSTRAGIMENTOS

- Questionamentos sobre o interesse na maternidade no concurso;
- Críticas por gravidezes múltiplas;
- Mudança no tratamento dos colegas e da chefia após a LM;
- Acúmulo de trabalho no retorno;
- Designação para substituições frequentes.

GESTAÇÃO E LICENÇA- MATERNIDADE



58% ACÚMULO DE TAREFAS

Distribuição equitativa não existe, referindo especificamente que, por mais que dividissem ou tentassem distribuir as tarefas, ficam sempre com a maioria ou mesmo com todas as tarefas domésticas a seu cargo.

CONCILIAÇÃO MATERNIDADE E MP



35%

Delegam tarefas para colaboradores e/ou familiares

31%

Gerem com dificuldades esse acúmulo de funções

43% Centro-Oeste

Desdobram-se trabalhando por turnos e durante o fim de semana, ou levando trabalho para casa.

57% Sudeste

Tentam organizar as tarefas e administrar o tempo, mas ficam exaustas ao final de cada dia.

Maternidade equivale a mais de dois empregos, mostra pesquisa

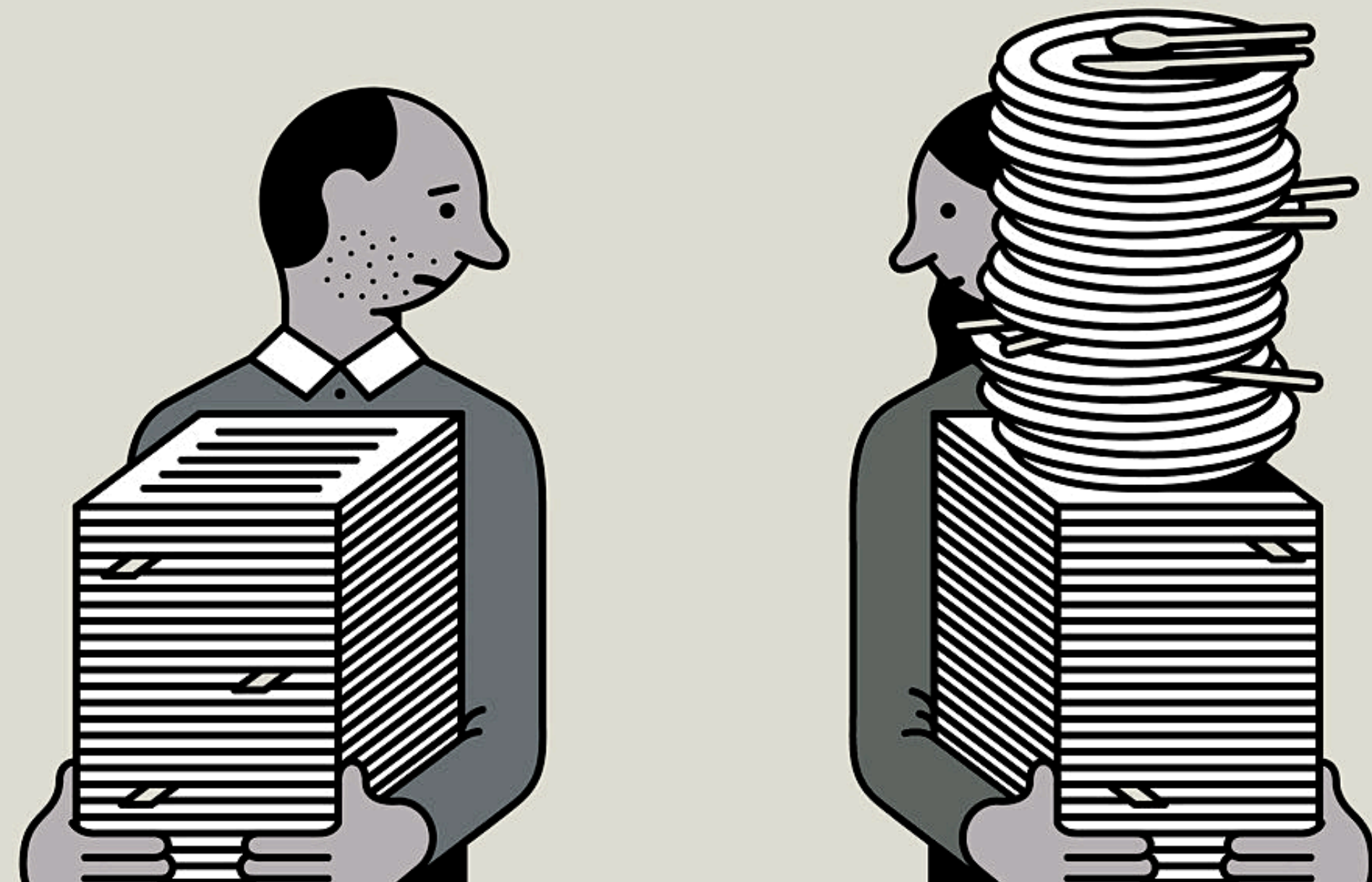
Estudo apontou que a média de tempo gasto pelas mães em seus afazeres diários é de 98 horas por semana, mais que o dobro de uma carga de 40 horas semanais

Por LIA RIZZO Atualizado em 20 mar 2018, 20h45 - Publicado em 20 mar 2018, 11h51

JORNADA ININTERRUPTA

“Recai sobre mim (e o mesmo ocorre com mulheres da minha convivência) a maior parte das decisões domésticas e com relação aos cuidados da prole.

Essa sobrecarga limita, e muito, a participação em outras áreas, inclusive a política”.



64%

cogitaram deixar a carreira do MP em algum momento da vida profissional

68%

desistiram de oportunidades de ascensão na carreira

60%

declinaram convites para exercer cargos na Administração Superior

73%

sentiram-se prejudicadas em avaliações de merecimento

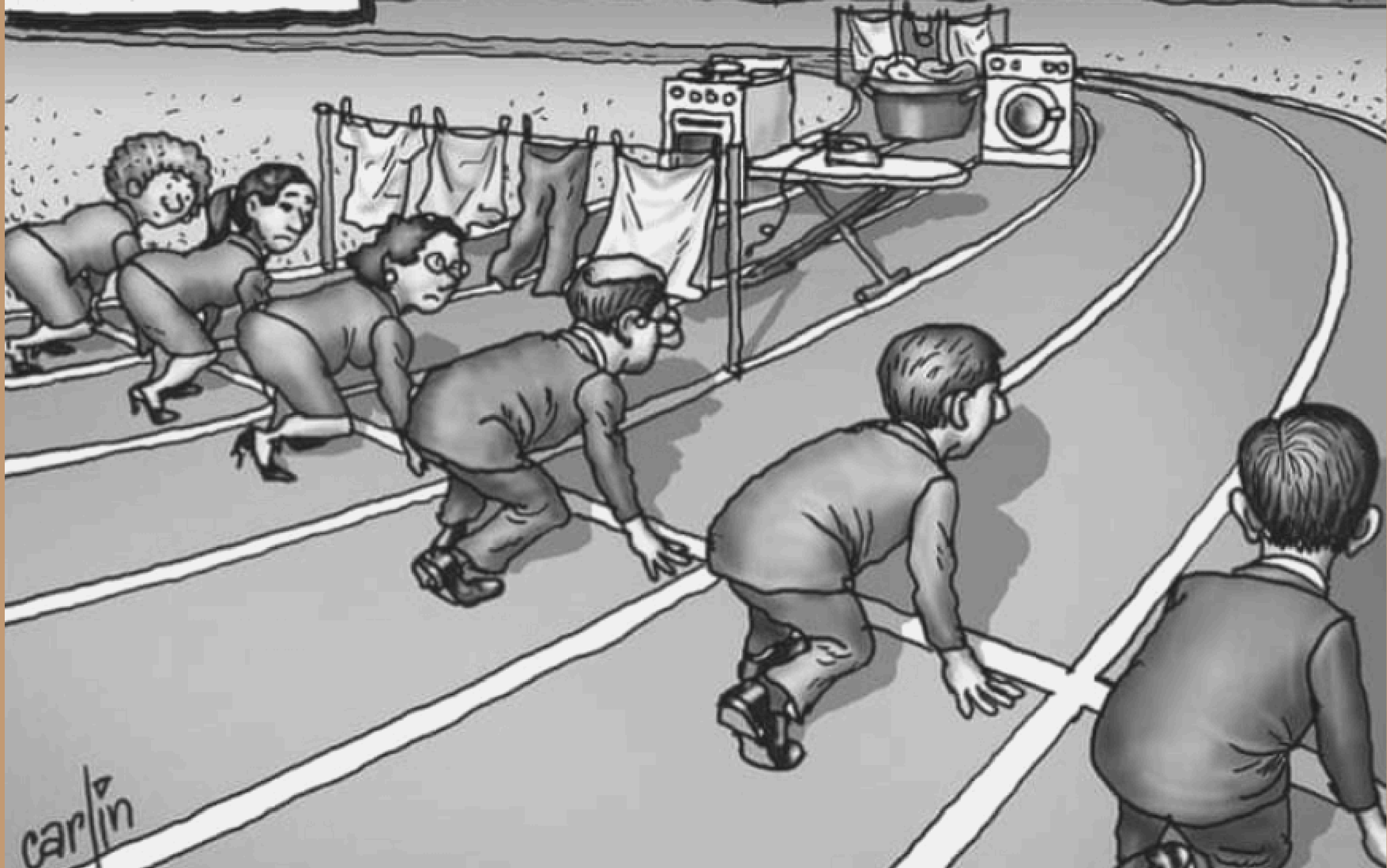
O trabalho reprodutivo limita as horas dedicadas ao trabalho produtivo.

Afastamento para a LM repercute negativamente sobre os números de produtividade

Ausência de estruturas de apoio (inclusive familiares) no interior dificultam a busca por capacitação e aprimoramento

Dificuldades de conjugar o acúmulo de jornada com cursos de pós-graduação

MERITOCRACIA



“

A meu ver, feminista é o homem ou a mulher que diz: 'sim, existe um problema de gênero e temos que resolvê-lo. Temos que melhorar'.

Chimamanda Ngozi Adichie

”

Obrigada.

Chimelly Louise de Resenes Marcon
clmarcon@mpsc.mp.br